

**TRABAJADORES AUTÓNOMOS, PERSONAS FÍSICAS,
EN ALTA EN LA SEGURIDAD SOCIAL**

30 - SEPTIEMBRE - 2017

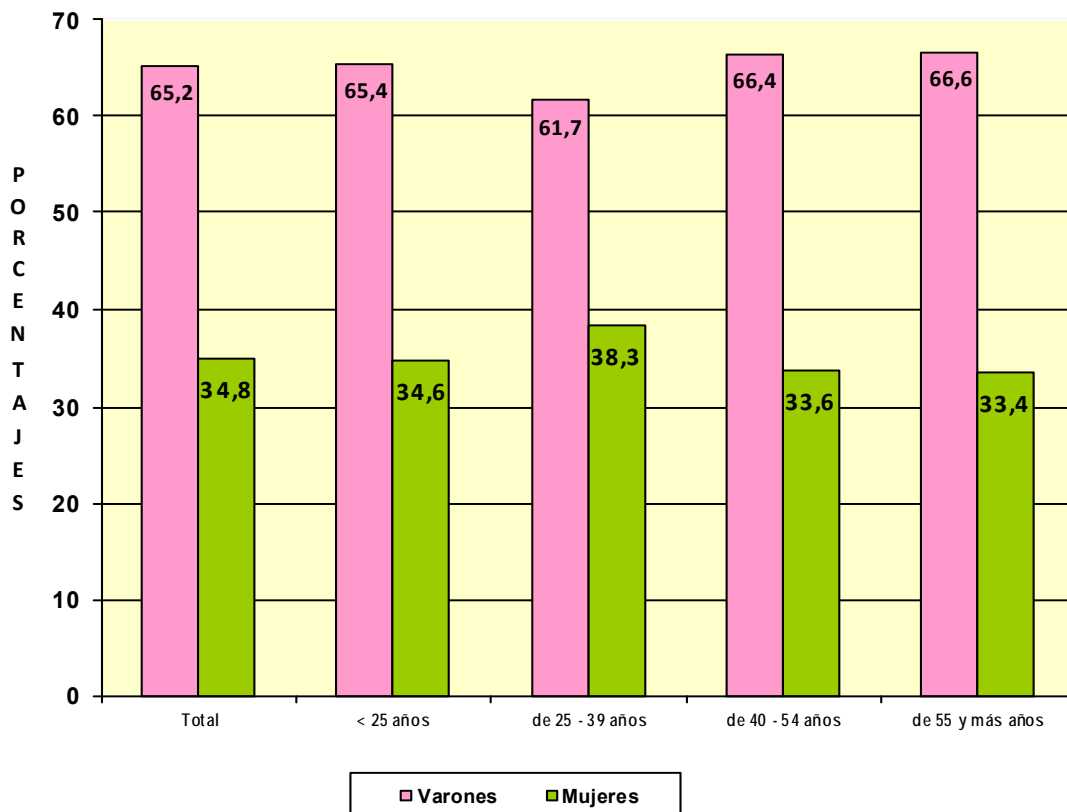
**AFILIADOS EN LOS RÉGIMENES POR CUENTA PROPIA DE LA SEGURIDAD SOCIAL, SEGUN RÉGIMEN,
POR COLECTIVO**

30/09/2017

	<u>TOTAL</u>	<u>RETA</u>	<u>MAR</u>
TOTAL	3.249.846	3.235.217	14.629
AUTONOMOS PERSONAS FÍSICAS (*)	1.976.125	1.964.082	12.043
FAMILIAR COLABORADOR	199.885	199.088	797
SOCIO DE SOCIEDAD	579.062	577.802	1.260
MIEMBRO ÓRGANO ADMON SOCIEDAD	411.317	410.891	426
FAMILIAR DE SOCIO	45.742	45.639	103
RELIGIOSO	11.217	11.217	0
COLEGIO PROFESIONAL	26.498	26.498	0

(*) Incluye los **10.099** Autónomos económicamente dependientes

	<u>Total</u>	<u>Varones</u>	<u>Mujeres</u>
Total	1.976.125	1.288.671	687.454
MENOR DE 25 AÑOS	37.188	24.312	12.876
DE 25 A 39 AÑOS	516.700	318.708	197.992
DE 40 A 54 AÑOS	905.779	601.614	304.165
DE 55 AÑOS O MAS	516.458	344.037	172.421



Perfil mayoritario: autónomo del sector servicios, sin asalariados a su cargo, con una sola actividad, varón, entre 40 y 54 años (aunque con una importante presencia entre 25 y 39 años), español, que lleva 5 años o más en su negocio, y que cotiza por la base mínima de cotización.

A fecha de 30 de septiembre de 2017 en Andalucía existen:

518.941 afiliados por cuenta propia en la Seguridad Social (517.832 en el RETA), que representan el 16,0% del total nacional.

346.462 autónomos personas físicas (no están integrados en sociedades mercantiles, cooperativas u otras entidades societarias, tampoco son colaboradores familiares ni están registrados como parte de algún colectivo especial de trabajadores) que representan el 17,5% del total de autónomos personas físicas.

Los perfiles que se señalan a continuación se refieren todos ellos a autónomos personas físicas de la Comunidad Autónoma

Por sectores de actividad:

259.720 autónomos en <u>servicios</u>	(75,0% del total)
43.899 autónomos en <u>agricultura</u>	(12,7% del total)
27.527 autónomos en <u>construcción</u>	(7,9% del total)
15.316 autónomos en <u>industria</u>	(4,4% del total)

Por situación profesional:

256.370 sin <u>asalariados</u>	(74,0% del total)
90.092 con <u>asalariados</u>	(26,0% del total)
333.167 sin <u>pluriactividad</u>	(96,2% del total)
13.295 con <u>pluriactividad</u>	(3,8% del total)

Por sexo:

227.077 <u>varones</u>	(65,5% del total)
119.385 <u>mujeres</u>	(34,5% del total)

Por edad:

159.142 de <u>40 a 54 años</u>	(45,9% del total)
102.014 de <u>25 a 39 años</u>	(29,4% del total)
77.024 de <u>55 o más años</u>	(22,2% del total)
8.282 <u>menores de 25 años</u>	(2,4% del total)

Por nacionalidad:

319.038 <u>españoles</u>	(92,1% del total)
27.424 <u>extranjeros</u>	(7,9% del total)

Por antigüedad en el negocio:

177.319 <u>5 o más años</u>	(51,2% del total)
43.882 de <u>3 a 5 años</u>	(12,7% del total)
68.485 de <u>1 a 3 años</u>	(19,8% del total)
29.038 de <u>6 a 11 meses</u>	(8,4% del total)
27.738 <u>menos de 6 meses</u>	(8,0% del total)

Por base de cotización:

309.506 base <u>mínima</u>	(89,3% del total)
8.282 entre <u>1,5 y 2 b/mínima</u>	(2,4% del total)
19.646 entre <u>b/mínima y 1,5 b/mínima</u>	(5,7% del total)
8.084 entre <u>2 y 3 b/mínima</u>	(2,3% del total)
944 más de <u>3 veces b/mínima</u>	(0,3% del total)

**TRABAJADORES AUTÓNOMOS, PERSONAS FÍSICAS, EN LA SEGURIDAD SOCIAL,
SEGÚN RÉGIMEN, POR SITUACIÓN PROFESIONAL**

30/09/2017

	<u>TOTAL</u>	<u>RETA</u>	<u>MAR</u>
Autónomos Personas Físicas	1.976.125	1.964.082	12.043
Nº Autónomos sin asalariados	1.542.725	1.533.015	9.710
Nº Autónomos con asalariados (1)	433.400	431.067	2.333
Nº Autónomos con 1 trabajador	227.286	225.812	1.474
Nº Autónomos con 2 trabajadores	92.877	92.351	526
Nº Autónomos con 3 trabajadores	45.798	45.651	147
Nº Autónomos con 4 trabajadores	24.951	24.876	75
Nº Autónomos con 5 y más trabajadores	42.488	42.377	111
(1) Número de Asalariados	875.204	871.333	3.871
Nº Autónomos sin pluriactividad	1.873.200	1.861.718	11.482
Nº Autónomos con pluriactividad	102.925	102.364	561
Colaboración Familiar	199.885	199.088	797

Perfil mayoritario: autónomo del sector servicios, sin asalariados a su cargo, con una sola actividad, varón, entre 40 y 54 años (aunque con una importante presencia entre 25 y 39 años), español, que lleva 5 años o más en su negocio, y que cotiza por la base mínima de cotización .

A fecha de 31 de diciembre de 2016 en España existen:

3.223.286 afiliados por cuenta propia en la Seguridad Social (3.208.491 en el RETA), y 1.972.985 autónomos personas físicas (no están integrados en sociedades mercantiles, cooperativas u otras entidades societarias, tampoco son colaboradores familiares ni están registrados como parte de algún colectivo especial de trabajadores

Los perfiles que se señalan a continuación se refieren todos ellos a autónomos personas físicas

Por sectores de actividad:

1.440.894 autónomos en <u>servicios</u>	(73,0% del total)
234.648 autónomos en <u>agricultura</u>	(11,9% del total)
208.878 autónomos en <u>construcción</u>	(10,6% del total)
88.565 autónomos en <u>industria</u>	(4,5% del total)

Por situación profesional:

1.547.577 sin <u>asalariados</u>	(78,4% del total)
425.408 con <u>asalariados</u>	(21,6% del total)
1.871.517 sin <u>pluriactividad</u>	(94,9% del total)
101.468 con <u>pluriactividad</u>	(5,1% del total)

Por sexo:

1.285.618 <u>varones</u>	(65,2% del total)
687.367 <u>mujeres</u>	(34,8% del total)

Por edad:

902.282 de <u>40 a 54 años</u>	(45,7% del total)
528.974 de <u>25 a 39 años</u>	(26,8% del total)
504.391 de <u>55 o más años</u>	(25,6% del total)
37.338 <u>menores de 25 años</u>	(1,9% del total)

Por nacionalidad:

1.795.392 <u>españoles</u>	(91,0% del total)
177.593 <u>extranjeros</u>	(9,0% del total)

Por antigüedad en el negocio:

1.088.654 <u>5 o más años</u>	(55,2% del total)
217.007 de <u>3 a 5 años</u>	(11,0% del total)
372.033 de <u>1 a 3 años</u>	(18,9% del total)
144.178 de <u>6 a 11 meses</u>	(7,3% del total)
151.113 <u>menos de 6 meses</u>	(7,7% del total)

Por base de cotización:

1.697.287 base <u>mínima</u>	(86,0% del total)
66.331 entre <u>1,5 y 2 b/mínima</u>	(3,4% del total)
101.503 entre <u>b/mínima y 1,5 b/mínima</u>	(5,1% del total)
91.397 entre <u>2 y 3 b/mínima</u>	(4,6% del total)
16.467 más de <u>3 veces b/mínima</u>	(0,8% del total)